

Westlake Parent-Teacher Association

c/o Westlake Elementary School
1000 High Street, Santa Cruz, CA 95060
presidentesupportwestlake.org

Estimadas familias de Westlake:

Nuestra comunidad de Westlake brilla por la energía, la dedicación y la generosidad de familias como la suya. El año escolar 2025/2026 ha tenido un comienzo increíble. Los fondos que contribuyen y el tiempo que brindan permiten que Westlake vaya más allá de lo que los presupuestos estatales y del distrito pueden proporcionar, creando un ambiente de aprendizaje mejorado para cada estudiante. **Con el ánimo de construir y apoyar a nuestra comunidad, le escribimos con nuestra petición directa anual.**

Gracias a su apoyo, nuestros salones son más sólidas con **seis** asistentes de maestros (asistentes del salón) para ayudar en los salones, una coordinadora de artes para fomentar la creatividad, transporte para paseos, equipo de juegos y oportunidades como baile para los grados 3 a 5, asambleas, mayor tiempo en el jardín con la maestra Jane y experiencias de aprendizaje enriquecidas (incluido el club de ajedrez). Su generosidad también ayuda a garantizar que los maestros tengan los recursos que necesitan y mantiene nuestro programa de arte bien provisto, cultivando una rica experiencia educativa para cada niño.

Nuestra meta es contar con la participación de todas las familias de la comunidad de Westlake Wildcat. Pedimos a cada familia que participe de una manera y a un nivel que funcione. Cada donación y hora de voluntario marca la diferencia, y ninguna cantidad es demasiado pequeña. Para guiar las contribuciones, **si tiene un estudiante inscrito, sugerimos una donación de \$300 y \$500 para familias con varios estudiantes inscritos.**

Las familias que contribuyan \$550 por un estudiante o \$750 por más de un estudiante recibirán una bolsa nevera de edición especial de Westlake.

Hay muchas maneras de donar a la colecta directa; se puede encontrar información más detallada en el paquete adjunto y en supportwestlake.org/donate.

Gracias por ser parte de la familia Westlake Wildcat, estamos agradecidos por todo su apoyo. **Su generosidad ayuda a la Escuela Primaria Westlake, a nuestra comunidad y a nuestros niños a prosperar.**

Con gran aprecio,

Emily Jacobson, presidenta de PTA y Ash Akerson, vicepresidente de PTA

La mesa directiva de padres de familia (PTA) de Westlake está reconocida como una organización sin fines de lucro de la sección 501 (c) (3) por el IRS, por lo que su donación es deducible de impuestos según lo permite la ley. Nuestro número de identificación fiscal es 94-6174766.



ESCALAMOS HASTA A \$175MIL

¡Ayuda a los Wildcats a alcanzar nuestra meta! La petición directa es el 25 de agosto hasta el 12 de septiembre de 2025



www.supportwestlake.org/donate



COMO CONTRIBUIR:

Monto de donación de su elección

Una suma fija de:

- \$300 - sugerido para 1 estudiante
- \$500 - sugeridos para múltiples
- Se agradece cualquier cantidad, ¡su participación es lo que importa!



Para agradecer a las familias que donan \$550/niño o \$750/mas de 1, le regalaremos una bolsa para hielera con el logotipo de la escuela

Como pagar

- Efectivo o Cheque
- Tarjeta de crédito en el sitio de web
- Pagos recurrentes - opcionales

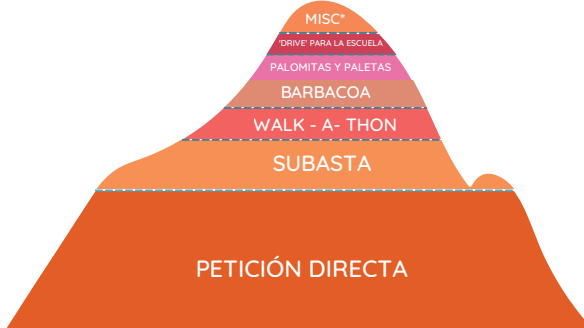
Patrocinios comerciales de negocio o empresa

¡Únete a nuestros héroes pioneros! Hay más información en el folleto adjunto.

Emparejamiento de empleados

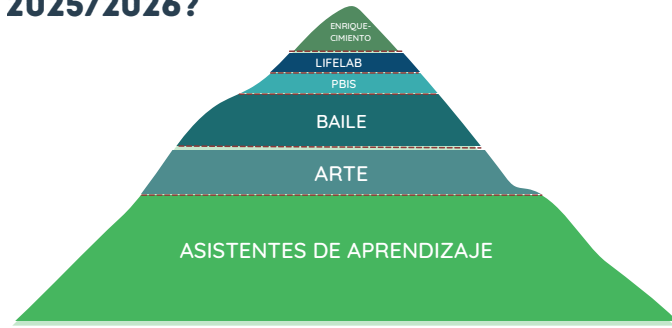
¡Duplicue su donación! Verifique si su empleador ofrece emparejamiento.

CÓMO RECAUDAMOS FONDOS EN 2024/2025



*Misceláneo = ingresos pasivos, Comer por Dinero, Ventas de Pasteles, Noches de Películas

¿CÓMO SE GASTAN SUS DÓLARES EN 2025/2026?



(Esta no es una lista exhaustiva de nuestros gastos)



¡APOYARÉ A NUESTROS GATOS MONTESES!

COMPLETA Y DEVUELVA UN TALÓN POR FAMILIA A LA CLASE DE SU HIJO

CÍRCULO UNO: \$25 \$50 \$100 \$300 \$500
\$550 \$750 \$1000 \$2000 other_____

- ADJUNTO UN CHEQUE / EFECTIVO
Haga un cheque a nombre de "Westlake PTA"
- HICE UNA DONACIÓN GLOBAL EN LÍNEA
www.supportwestlake.org/donate
- CONFIGURÉ PAGOS RECURRENTE EN LÍNEA
- CONFIGURÉ EL EMPAREJAMIENTO CORPORATIVO
www.supportwestlake.org/employee-matching
- SOY UN PATROCINADOR COMERCIAL
www.supportwestlake.org/local-sponsors

NOMBRE DEL DONANTE:

CORREO ELECTRÓNICO:

ESTUDIANTE 1:

CLASE:

ESTUDIANTE 2:

CLASE:

ESTUDIANTE 3:

CLASE:

PTA INPUT:

NIVELES DE PATROCINADORES COMERCIALES DE WESTLAKE

¡Gracias por apoyar a su escuela pública local!

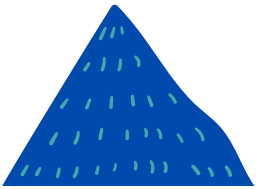
NIVEL DE PATROCINADOR SUMMIT (\$2,000+)

- 1 semana de promoción en nuestra carpa de Westlake
- Logotipo / Anuncio en el Anuario de Westlake
- Regalos escolares conmemorativos de Westlake de 2025
- Logotipo/anuncio de página completa en el directorio impreso de la escuela
- Logotipo en el sitio web de la PTA
- Logotipo en la parte inferior de todos los boletines informativos de la PTA
- Enfoque como patrocinador destacado en el boletín de la PTA: ¡Destaque su negocio!



PATROCINADOR BASECAMP (\$1,000+)

- Logotipo en el Anuario de Westlake
- Regalos escolares conmemorativos de Westlake de 2025
- Logotipo/anuncio de media página en el directorio impreso de la escuela
- Logotipo en el sitio web de la PTA
- Logotipo en la parte inferior de todos los boletines informativos de la PTA
- Enfoque como patrocinador destacado en el boletín de la PTA: ¡Destaque su negocio!



PATROCINADOR DE TRAILBLAZER (\$500+)

- Logotipo/anuncio de un cuarto página en el directorio impreso de la escuela
- Logotipo en el sitio web de la PTA
- Logotipo en la parte inferior de todos los boletines informativos de la PTA
- Enfoque como patrocinador destacado en el boletín de la PTA: ¡Destaque su negocio!



Agradecemos su contribución. Encuentre opciones de pago y envíe el logotipo de su empresa o negocio en nuestro sitio web:
www.supportwestlake.org/local-sponsors



La PTA de Westlake Elementary es una organización 501 (c) 3, por lo que su donación puede ser deducible de impuestos. Nuestro número de identificación fiscal es 94-6174766.

2025-2026



Westlake Elementary PTA
c/o Westlake Elementary School
1000 High Street
Santa Cruz, CA 95060